

Instalacje



SIECI GAZOWE



SIECI WODOCIĄGOWE



SIECI KANALIZACYJNE



SIECI CIEPŁOWNICZE



DROGOWNICTWO

SKŁADY „KROPELEK”

SKŁADY „PECEFAŁ”

SKŁADY „ŻELIWIARZ”

3. 266. C. CENNIK PODSTAWOWY MATERIAŁY IZOLUJĄCE I USZCZELNIAJĄCE OPASKI OGNIOPHROCHRONNE PYROPLEX

EDYCJA I 2013. STAN NA DZIEŃ 2013.05.01

Dokumenty

Aprobata Techniczna ITB	AT-15-7725/2008
Certyfikat Zdolności	ITB-1733/W
Atest Higieniczny PZH	HK/B/0853/01/2006

Opis i zakres zastosowania zestawu

Opaski PYROPLEX® PPW4 przeznaczone są do wykonywania uszczelnień ogniopochronnych przejść rur palenicy lub rur metalowych izolowanych pianką izolacyjną przez przegrody wykonane z cegły, betonu, betonu komórkowego.

Opaska PYROPLEX® PPW4 składa się z warstwy zewnętrznej, która jest zamkniętą torbką wykonaną z folii z PVC o grubości ok. 0,75 mm i wypełniona w postaci jednego albo kilku elastycznych wkładów pęczących pod wpływem temperatury powyżej 140 °C. Wkłady wykonywane są z materiałów termoplastycznych, zawierających rozpraszony grafit z dodatkami wypełniającymi i olejów technologicznych.

Nominalna gęstość wkładów wynosi 1,20 g/cm³. Dopuszczalna odchyłka gęstości wkładów pęczącego, od gęstości nominalnej, wynosi ± 5%. Opaski (torbki z folii) mają kolor szaroszary. Torbka z folii osłaniająca wkład pęczący nie powinna wykazywać żadnych wad i uszkodzeń. Wkład pęczący po-

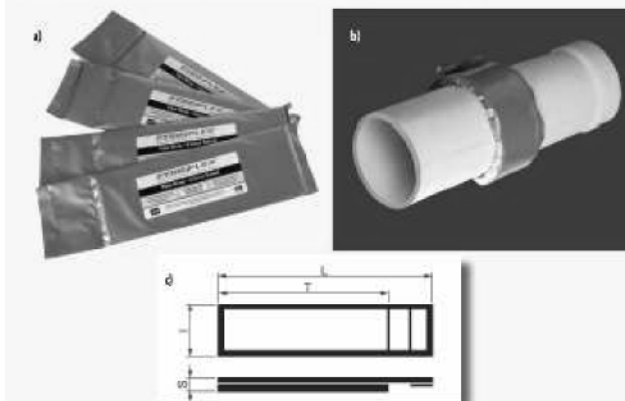
winien być jednolity, bez pęknięć, ubytków i innych uszkodzeń. Wkład opaski może być odcinany na wymaganą długość większą lub równą zewnętrznemu obwodowi zabezpieczanej rury, nie jest możliwe łączenie – wyluzanie wkładu.

Opaski ogniopochronne stanowią całkowitą szczelność pod względem kątowości montażu zarówno w ścianach jak i w stropach. Są odporne na wilgoć i wodę, działanie promieni UV i osmici co powoduje trwałość i pewność jakości zabezpieczenia. Zastosowanie opasek umożliwia połączenie doskonałej dwugodzinnej ochrony przed przenikaniem ognia z estetycznym wyglądem wykończenia ściany i sufitów.

Dodatkową korzyścią wynikającą z zastosowania opasek jest uniknięcie porzucenia kosztów dodatkowych materiałów pomocniczych (np. wełny mineralnej czy zamocowań), które są konieczne przy obecnych stosowanych zabezpieczeniach przejść instalacyjnych. Zastosowanie opasek powoduje również redukcję hałasu wywołanego przesuwaniem się rur pod wpływem drgań i zmian temperatury.

Zabezpieczenia ogniopochronne mogą być wykonywane tylko przez przeszkolone firmy, które otrzymały lub posiadają ważną Licencję Wykonawcy. Wzrost uzyskania Licencji Wykonawcy są zamieszczone na stronie internetowej Dystrybutora lub Producenta.

Wygląd Opaski ogniopochronnej PPW4 oraz podstawowe wymiary pokazano na rysunkach poniżej.



INFORMACJE TECHNICZNE ORAZ WYCENY INWESTYCYJNE U NASZYCH DORADCÓW

USŁUGI



TRANSPORTOWE

TAŚMY I FOLIE BUDOWLANE



TAŚMY I FOLIE OPAKOWANIOWE



MATERIAŁY IZOLUJĄCE I USZCZELNIAJĄCE



SYSTEMY DOCIEPLEŃ BUDYNKÓW



BEZPIECZEŃSTWO I HIGIENA PRACY



Chemia

Instalacje:
kontakt bezpośredni: +48 605 227 040
magazyn dla dostaw 1111: ul. Kościuszki 227, 40-600 Katowice
biuro@orangeseven.pl
magazyn dla dostaw 1141: ul. Handlowa 2, 41-807 Zabrze
biuro@orangeseven.pl

Chemia:
kontakt bezpośredni: +48 605 227 040
magazyn dla dostaw 111C: ul. Śląska 88, 40-742 Katowice
biuro@orangeseven.pl
magazyn dla dostaw 114C: ul. Handlowa 2, 41-807 Zabrze
biuro@orangeseven.pl

Kropelek:
kontakt bezpośredni: +48 505 657 795
magazyn dla dostaw 11451W: ul. Handlowa 2, 41-807 Zabrze
sklad.kropelek.zabrze@orangeseven.pl

Pecefał:
kontakt bezpośredni: +48 505 657 795
magazyn dla dostaw 11451K: ul. Handlowa 2, 41-807 Zabrze
sklad.pecefal.zabrze@orangeseven.pl

Żeliwiarz:
kontakt bezpośredni: +48 505 657 795
magazyn dla dostaw 11151D: ul. Cegielnia Murcki 5, 40-749 Katowice
sklad.zeliwiarz.katowice@orangeseven.pl

Adres do korespondencji i fakturowania: Orange Seven, ul. Opolskiego 1/21, 41-500 Chorzów